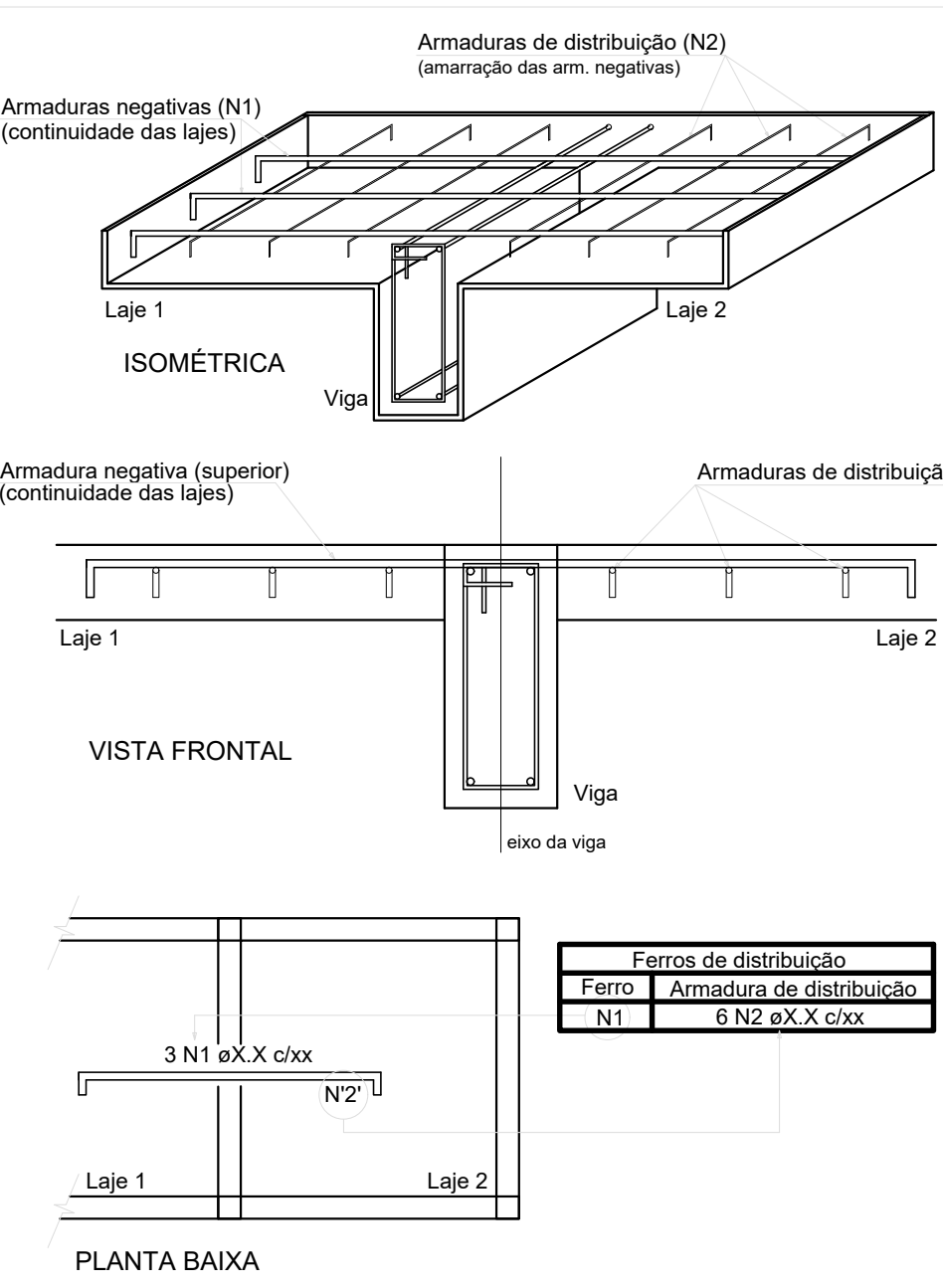


Armaduras de distribuição	
Armadura	Armadura de distribuição
N6	8 N1 ø5.0 c/20 C=35
N2	10 N3 ø5.0 c/20 C=63
N4	11 N5 ø5.0 c/20 C=75

DETALHE DA ARMADURA SUPERIOR DE CONTINUIDADE DA LAJE  
E MONTAGEM DA ARMADURA DE DISTRIBUIÇÃO



NOTA: A ARMADURA DE DISTRIBUIÇÃO DAS CONTINUIDADES DEVE SER ININTERRUPTA E COM TRASPASSE (CASO HAJA EMENDAS).

RELAÇÃO DO AÇO

Negativos X

AÇO	N	DIAM (mm)	QUANT	C.UNIT (cm)	C.TOTAL (cm)
CA80	1	5.0	8	35	280
	2	5.0	4	199	796
	3	5.0	10	63	630
	4	5.0	4	210	840
	5	5.0	11	75	825
CA50	6	6.3	3	165	495

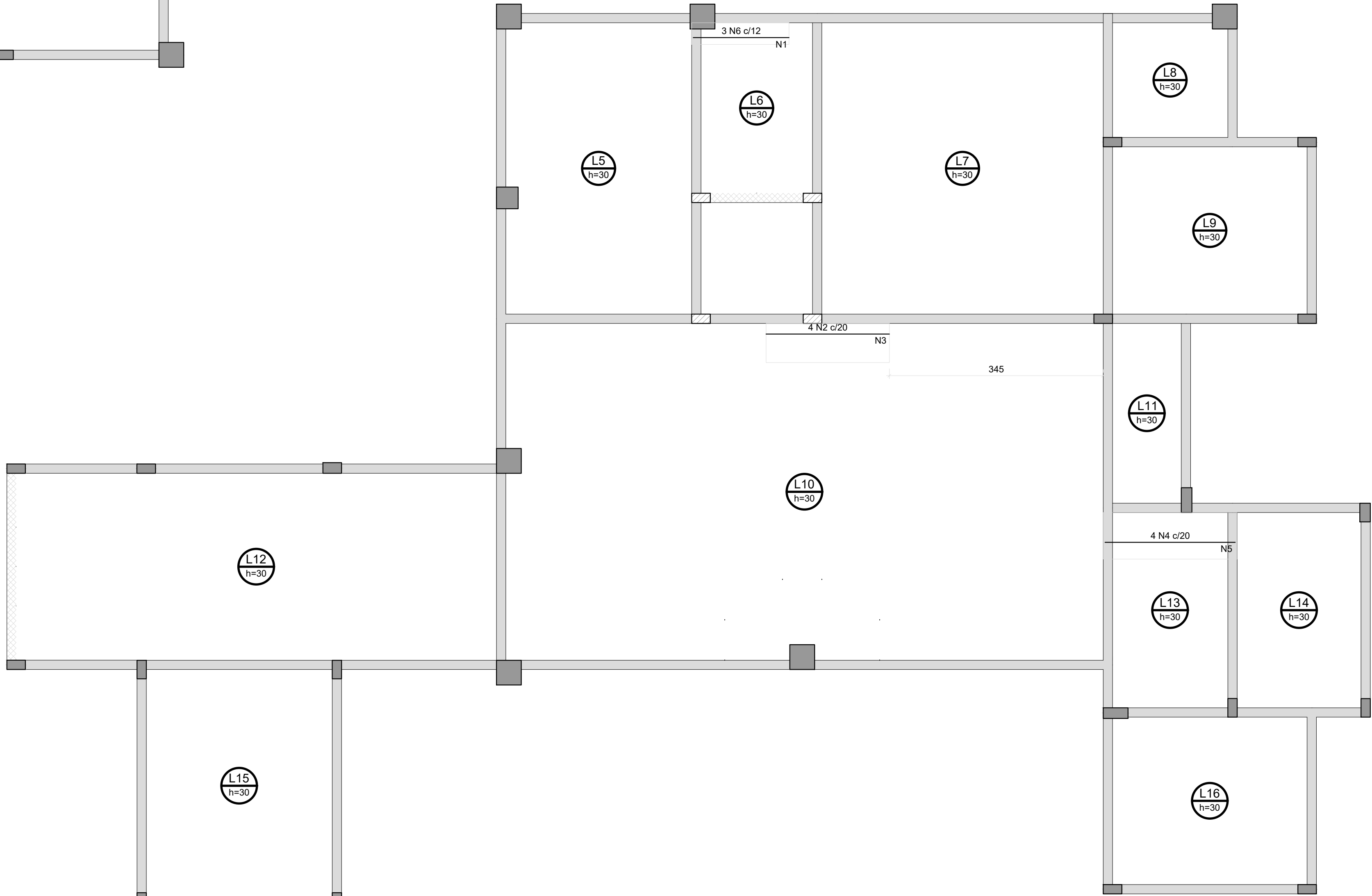
RESUMO DO AÇO

AÇO	DIAM (mm)	C.TOTAL (m)	PESO + 10% (kg)
CA50	6.3	4.7	1.3
CA80	5.0	33.7	5.7
PESO TOTAL (kg)			
CA50	1.3		
CA80	5.7		

Volume de concreto (C-25) = 0.00 m³

Área de forma = 0.00 m²

Laje	Vigota	Quant.	Compr. (cm)	Compr. Adic. (cm)	Treliça		Armadura adicional		
					Tipo	Compr. (cm)	Armadura	Compr. (cm)	Gancho (cm)
L1	VT1a	8	301	6	TR 08644	312	1ø 5.0 c/N	312	6
L2	VT2a	7	271	6	TR 08644	282	1ø 5.0 c/N	282	6
L3	VT3a	7	179	6	TR 08644	190	1ø 5.0 c/N	190	6
L4	VT4a	16	301	6	TR 08644	313	1ø 8.0 c/N	313	9
L17	VT17a	7	301	6	TR 08644	312	1ø 5.0 c/N	312	6



Armação negativa das lajes do pavimento 2º Pavimento (Eixo X)

BLOCO ÁREA COMUM PRANCHAS: 212 a 295

REVISÃO	DESCRIÇÃO	REVISADO POR	DATA
REVISÃO 00	EMISSION INICIAL	WAGNER	MARÇO/2024
<div><div><div>SECRETARIA DE ESTADO DA SEGURANÇA PÚBLICA</div><div><div><b>SERGIPE</b> GOVERNO DO ESTADO</div></div></div><div>DIRETORIA DE ARQUITETURA E EDIFICAÇÕES PRAÇA TOBIAS BARRETO, nº 20, BAIRRO SÃO JOSÉ CEP: 49050-220 ARACAJU/SE TELS: (79)3216-5454 / (79)98851-9337</div></div>			
TIPO PROJETO: PROJETO ESTRUTURAL EXECUTIVO DA CONSTRUÇÃO DO CENTRO INTEGRADO DE SEGURANÇA PÚBLICA (CISP) EM NOSSA SENHORA DA GLÓRIA/SE			Nº DA PRANCHA
ASSUNTO: BLOCO ÁREA COMUM ARM NEGATIVA DAS LAJES DO 2º PAVIMENTO DIR X			285/348
END.: RUA ANTÔNIO JOAQUIM DE FARIAS, S/N – N. SRA DA GLÓRIA – SE			
AUTOR DO PROJETO: WAGNER DARY DA SILVA			
RESPONSÁVEL TÉCNICO: WAGNER DARY DA SILVA RN: 270771497-6			
ESCALA: INDICADO	DATA: MARÇO/2024	DESENHISTA: WAGNER DARY DA SILVA	